

# Terrazza

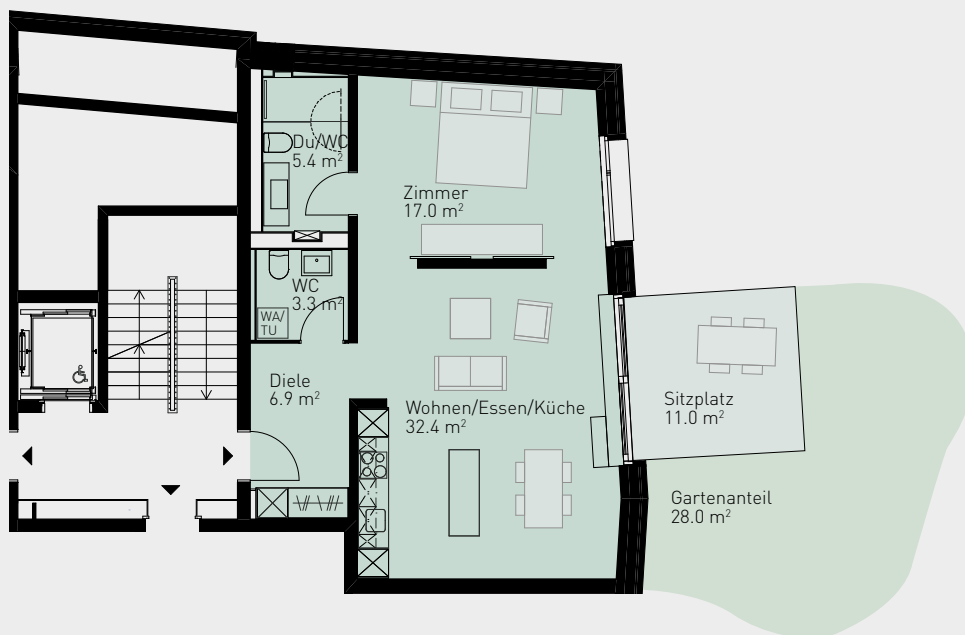
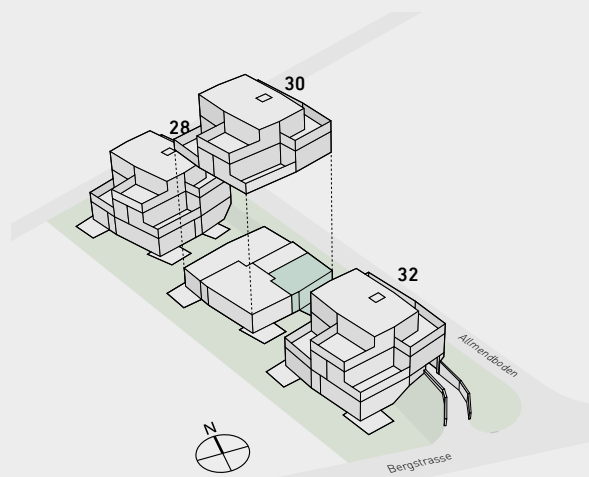
Küsnacht

## Gartengeschoss

### Allmendboden 30

<b>2.5-ZI.-WHG.</b>	30.G1
<b>BWF</b>	<b>ca. 67.1 m<sup>2</sup></b>
+ Keller	9.0 m <sup>2</sup>
+ Sitzplatz	11.0 m <sup>2</sup>
+ Gartenanteil	28.0 m <sup>2</sup>

BWF = Bruttowohnfläche = Fläche sämtlicher innerhalb einer Wohnung liegenden Wohnräume, Nebenräume, Gänge, Innenwände und Treppen; nicht aber ausserhalb liegende Flächen wie Aussenmauern, Treppenhäuser, Terrassen oder offene Balkone.



0 1 2 3 4 5m

Aus sämtlichen Plänen oder Angaben können keinerlei Ansprüche abgeleitet werden. Ausführungsbedingte Änderungen und Anpassungen bleiben vorbehalten.